

TOSHIBA
Leading Innovation >>>

Retailplus
Líder en soluciones

TCxWave

El TCxWave de Toshiba es una nueva clase de Sistema de Punto de Venta creado para dar a los retailers la libertad de utilizar una plataforma para múltiples propósitos en toda la tienda.



PRINCIPALES CARACTERÍSTICAS

- Diseño moderno y atractivo.
- Tamaño 15" en 4:3 y 18.5" en 16:9 LCD retroiluminada por LED.
- Parte de la nueva familia de POS con tecnología Capacitiva
Proyectada Multi-touch de 10 puntos.
- Opciones básicas: con pedestal, dock, y hub.
- Opcionales Integrados: lector Banda magnética (MSR) / Visor cliente / Parlantes / IButton / lector de huella
- Otros dispositivos opcionales: Cajón de Dinero / Impresora / Teclado / Segunda Pantalla.
- Alternativas de Sistemas Operativos Windows precargado.



PANTALLA TÁCTIL CAPACITIVA PROYECTADA

- No requiere calibración.
- Alta resolución y claridad en la imagen.
- Multi-touch.
- Puede operar en el demandante medioambiente del retail.
- Sellada contra líquidos.
- Sin partes móviles que se desgasten con el tiempo.

CONECTIVIDAD

PUERTOS EN LA CABEZA

- 2 x USB 2.0, 1 x USB 3.0.
- 2 x RS232 RJ45 (configurable en BIOS si el puerto RS232 es Standard o Powered)
- 1 x USB Powered 12V
- 1 x USB Powered 24V
- 1 x display port
- 1 x Ethernet 10/100/1000
- 1 x audio jack
- 1 x USB 2.0 con punto de montaje I/O



DOCK

- 1 x 24V Powered USB.
- 3 x 12V Powered USB.
- 3 x PC USB 2.0.
- 1 x Display Port.
- 1 x Ethernet 10/100/1000.



Los puertos de la cabeza quedan inhabilitados.



HUB

- 1 x 24V powered USB.
- 4 x 12V powered USB.
- 1 x Cajón de Dinero 24V.



Los puertos del HUB se suman a los puertos de la cabeza.



TCxWave

Especificaciones	6140-14C E4C 6140-145 E45	6140-15C E5C 6140-155 E55
Procesador	- 14C, E4C, 15C, E5C: Intel Celeron Dual Core 3955U (2GHz, 2M) - 145, E45, 155, E55: Intel Core i5-6300U (Hasta 3GHz, 3M)	
Memoria	DDR4 2133 MHz 4GB Base- Max-32GB (2 slots)	
Pantalla	15" formato 4:3 Led back-lit LCD	18,5" formato 16:9 Led back-lit
Touch	Capacitiva proyectada 10 puntos	
Audio	Interno (Realtek ALC 231). Kit Speaker opcional	
Almacenamiento	64 GB Standard hasta 2 SSD de 64 GB, 128 GB o 256 GB	

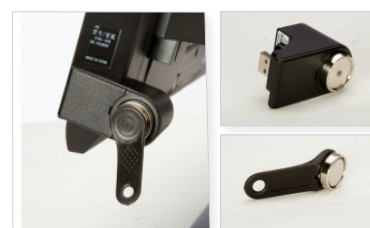
DISPOSITIVOS OPCIONALES INTEGRADOS



Lector de Banda Magnética (MSR)



Visor Cliente



Dispositivo de Seguridad iButton
(Llave Dallas)



Visor Cliente con Lector de
Banda Magnética (MSR)



Parlantes



Lector de huella digital

DISPOSITIVOS OPCIONALES DISTRIBUIDOS



1



2

1

Teclado Modular CANPOS - opción MSR (lector banda magnética) / Touch Pad (Mouse) / Chapa de seguridad o Lector de Huella.

2

Cajón de Dinero ancho o compacto / gaveta para billetes y monedas / chapa de seguridad.



3



4

3

Impresoras de Boleta Electrónica e Impresoras Fiscales

4

Segunda Pantalla para clientes.

TOSHIBA
Leading Innovation >>>

Distribuidor autorizado en Chile:
RETAIL PLUS – DISTRIBUIDOR MAYORISTA DE POS
y una red de canales de cobertura nacional

Julio Prado 1191 – Providencia, Santiago – Chile
Fono: +56 22 829 2800 / Email: info@retailplus.cl
www.retailplus.cl

Retailplus
Líder en soluciones